

Model: EVC 35 - 12

Seria EVC

Akumulator wykonany jest w technologii AGM - elektrolit uwięziony jest w separatorach z włókna szklanego o dużej porowatości. Eliminuje to niebezpieczeństwo wycieków i umożliwia pracę w dowolnym położeniu. Akumulator posiada samuszczelniające się zawory ciśnieniowe zapobiegające powstawaniu nadmiernego ciśnienia w ogniwie (VRLA). Seria EVC to akumulatory zaprojektowane specjalnie do pracy w zasilaczach UPS oraz pracy cyklicznej (powtarzane cykle rozładowania/ladowania). Przy standardowych gabarytach charakteryzują się one znacznie mniejszą rezystancją wewnętrzną i dłuższą żywotnością cykliczną. Dzięki temu seria EVC ma większą pojemność i bardzo dobre charakterystyki rozładowania stałą mocą i dużym prądem.



DANE TECHNICZNE

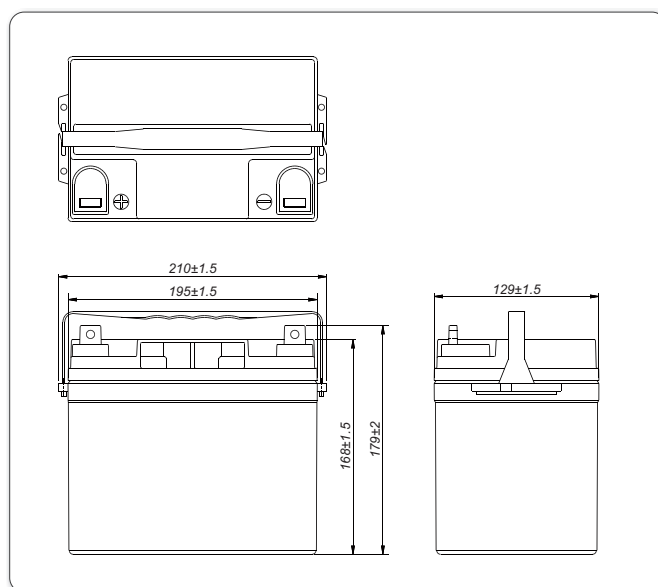
| | | |
|---|-------------------------------|-----------------|
| Napięcie znamionowe | 12 V | |
| Pojemność znamionowa | 35 Ah / C ₂₀ | |
| Ilość ogniw | 6 | |
| Technologia | AGM | |
| Żywotność projektowana | 6~9 lat w 20°C* | |
| | 5 lat w 25°C | |
| Wymiary | wysokość | 179,0 mm |
| | długość | 210,0 mm |
| | szerokość | 129,0 mm |
| Waga | | ~12,5 kg |
| Pojemność w 25°C | 20h 1,75A @1,75V/ogn. | 35,00 Ah |
| | 3h 9,68A @1,65V/ogn. | 29,04 Ah |
| Dopuszczalny zakres temperatury otoczenia | podczas ładowania | 0°C ~ 40°C |
| | podczas rozładowania | -20°C ~ 50°C |
| | podczas składowania | -20°C ~ 40°C |
| Rezystancja wewnętrzna | w pełni naładowany akumulator | ≤6 mΩ |
| Napięcie ładowania w 20°C | praca | 13,5V do 13,8V |
| | buforowa | (-18 mV/°C) |
| | praca cykliczna | 14,4 V do 15,0V |
| Prąd ładowania | zalecany | 3,5 A |
| | maksymalny | 10,5 A |
| Maksymalny prąd rozładowania (5s) | | 360 A |
| Samorozładowanie przy składowaniu w 20°C | po 1 miesiącu | 97 % |
| | po 6 miesiącach | 80 % |
| | po 12 miesiącach | 63 % |
| Typ obudowy | standardowa | ABS UL 94-HB |
| | opcjonalna | ABS UL 94-V0** |
| Końcówki biegunowe | bolt fastened terminal | B2-1 |
| Maksymalny moment dokręcania śrub | | 5,5 Nm |

- zasilacze bezprzerwowe (UPS)
- systemy oświetlenia awaryjnego
- siłownie telekomunikacyjne i centrale telefoniczne
- kasy i drukarki fiskalne
- systemy alarmowe i przeciwpoż.
- przenośne źródła światła

ZASTOSOWANIA

- wózki golfowe, inwalidzkie
- sprzęt medyczny
- kosiarki elektryczne
- rowery elektryczne
- urządzenia pomiarowe
- urządzenia o dużej cykliczności pracy

WYMIARY



*) - Wg Eurobat (grupa General Purpose)

**) - Trudnopalna

BRAK OGRANICZEŃ TRANSPORTOWYCH

Akumulator dopuszczony do transportu drogą lotniczą, morską lub lądową. Sklasyfikowany jako materiał nie niebezpieczny (IATA/ICAO Special Provision A67, DOT-CFR Title 171-189, IMDG amendment 27)

CHARAKTERYSTYKI ROZŁADOWAŃ

• Stałoprądowe (Prąd [A], 25 [°C])

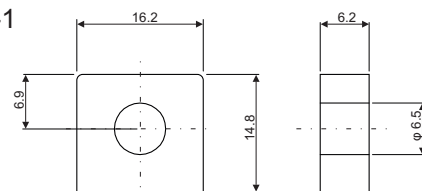
| U _k V/ogniwo | Czas rozładowania | | | | | | | |
|----------------------------|-------------------|--------|--------|------|------|------|------|------|
| | 10 min | 15 min | 30 min | 1h | 3h | 5h | 10h | 20h |
| 1,80 | 96,8 | 72,6 | 42,6 | 23,1 | 9,28 | 5,87 | 3,27 | 1,71 |
| 1,75 | 105,9 | 76,9 | 44,2 | 23,7 | 9,51 | 5,97 | 3,33 | 1,75 |
| 1,70 | 110,1 | 79,2 | 45,2 | 24,3 | 9,59 | 6,01 | 3,35 | 1,76 |
| 1,65 | 112,5 | 81,0 | 45,9 | 24,5 | 9,68 | 6,04 | 3,36 | 1,76 |
| 1,60 | 114,6 | 82,4 | 46,5 | 24,7 | 9,71 | 6,06 | 3,36 | 1,76 |

• Stałomocowe (Moc [W/ogniwo], 25 [°C])

| U _k V/ogniwo | Czas rozładowania | | | | | | | |
|----------------------------|-------------------|--------|--------|------|------|------|------|------|
| | 10 min | 15 min | 30 min | 1h | 3h | 5h | 10h | 20h |
| 1,80 | 177,5 | 127,7 | 80,2 | 45,7 | 18,6 | 11,7 | 6,53 | 3,42 |
| 1,75 | 192,3 | 135,0 | 83,3 | 47,0 | 19,0 | 11,9 | 6,67 | 3,50 |
| 1,70 | 200,0 | 139,0 | 85,2 | 48,2 | 19,2 | 12,0 | 6,72 | 3,52 |
| 1,65 | 204,5 | 142,7 | 86,5 | 48,7 | 19,4 | 12,1 | 6,72 | 3,52 |
| 1,60 | 208,2 | 145,2 | 87,5 | 49,0 | 19,4 | 12,1 | 6,72 | 3,52 |

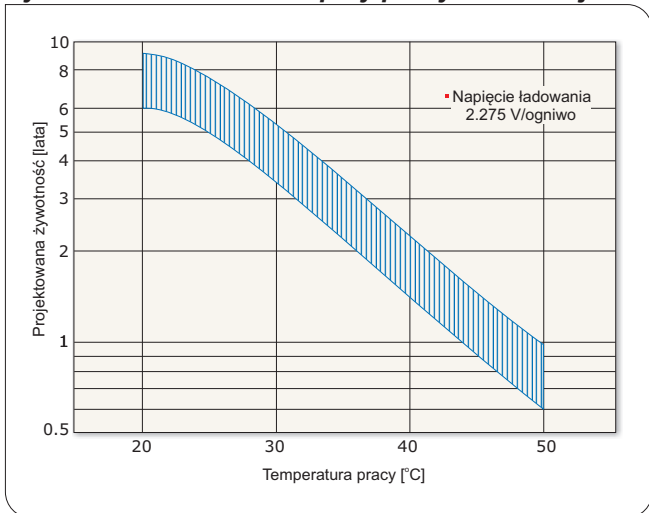
U_k - Napięcie końcowe rozładowania

• B2-1

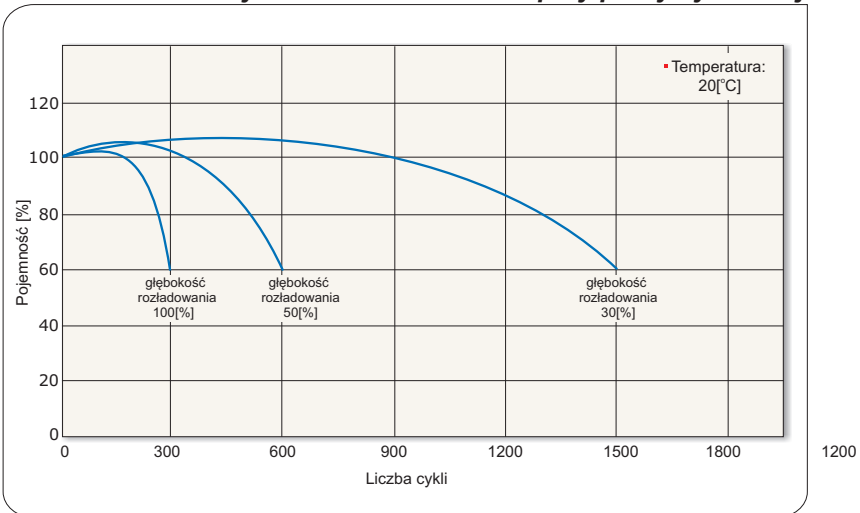


[Śruba M6 + nakrętka]

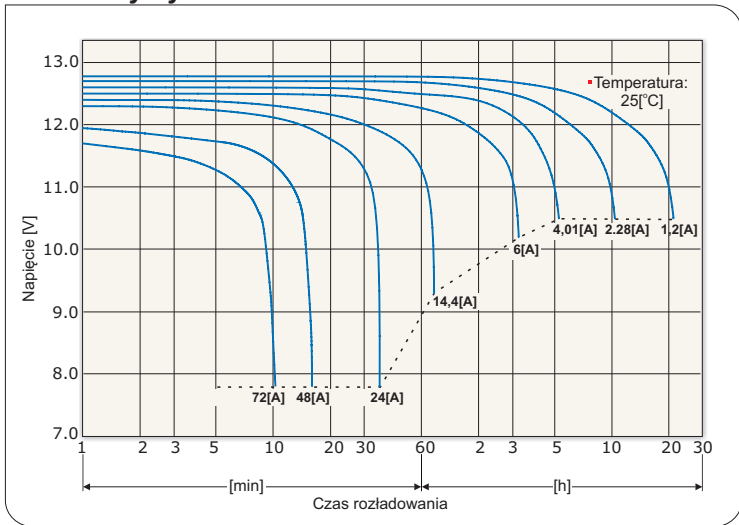
Żywotność akumulatora przy pracy buforowej



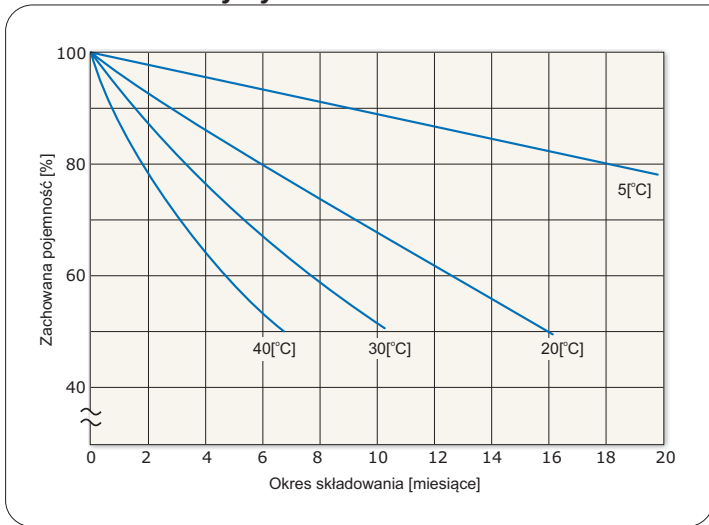
Żywotność akumulatora przy pracy cyklicznej



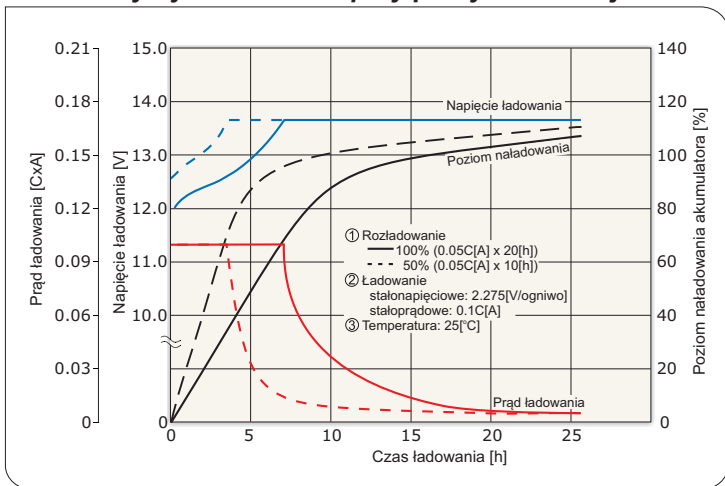
Charakterystyki rozładowania akumulatora



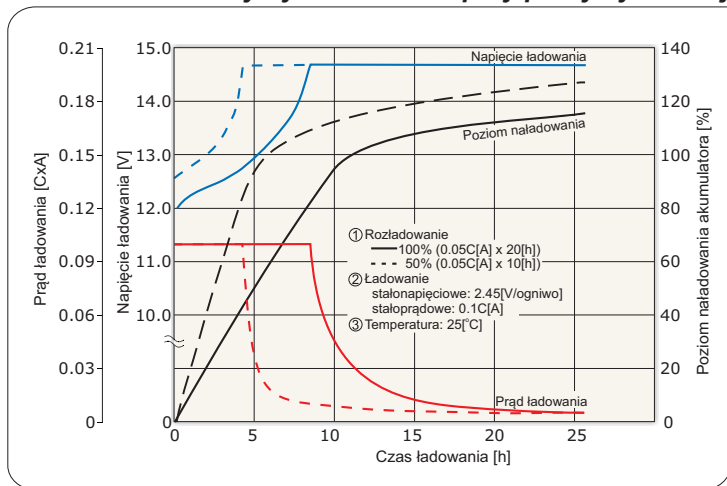
Charakterystyki samorozładowania akumulatora



Charakterystyki ładowania przy pracy buforowej



Charakterystyki ładowania przy pracy cyklicznej



Dopuszczalne końcowe napięcia rozładowania akumulatora

| Prąd rozładowania [A] | 4,8 > I | 4,8 ≤ I < 12 | 12 ≤ I < 24 | 24 ≤ I |
|--|---------|--------------|-------------|--------|
| Końcowe napięcie rozładowania [V/ogniwo] | 1.75 | 1.70 | 1.55 | 1.30 |

*) C - pojemność akumulatora

