

Akumulator wykonany jest w technologii AGM - elektrolit uwięziony jest w separatorach z włókna szklanego o dużej porowatości. Eliminuje to niebezpieczeństwo wycieków i umożliwia pracę w dowolnym położeniu (oprócz zaciskami do dołu). Akumulator posiada samouszczelniającą się zawory przeciwnie zapobiegając powstawaniu nadmiernego ciśnienia w ogniwie (VRLA). Seria EV to akumulatory zaprojektowane specjalnie do pracy w zasilaczach UPS. Przy standardowych gabarytach charakteryzują się one znacznie mniejszą rezystancją wewnętrzną. Dzięki temu seria EV ma większą pojemność i bardzo dobre charakterystyki rozładowania stałoprądowego i dużej prędkości, szczególnie dla krótkich czasów podtrzymania (5 - 20 minut).



DANE TECHNICZNE

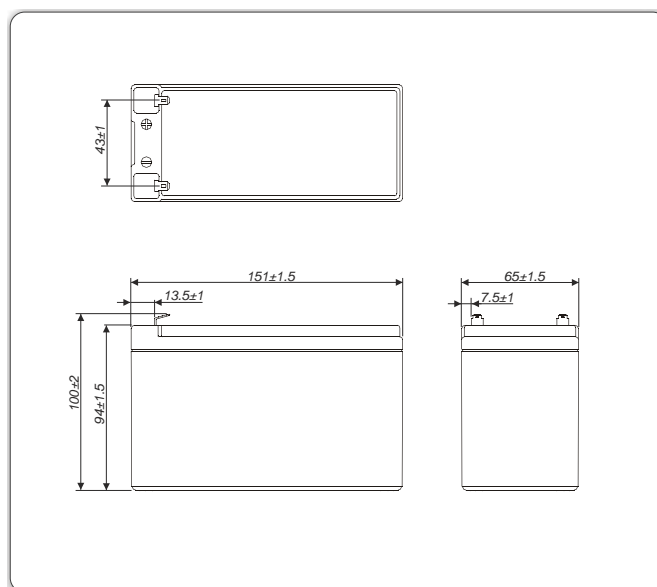
Napięcie znamionowe	12 V	
Pojemność znamionowa	8,8 Ah / C ₁₀	
Ilość ogniw	6	
Technologia	AGM	
Czas żywotności projektowana	6-9 lat w 20°C*	
	5 lat w 25°C	
Wymiary	wysokość	100,0 mm
	długość	151,0 mm
	szerość	65,0 mm
Waga		~2,70 kg
Pojemność w 25°C	10h 800mA @ 1,75V/ogn.	8,80 Ah
	5min 96,7W/ogn. @ 1,60V/ogn.	4,37 Ah
Dopuszczalny zakres temperatury otoczenia	podczas ładowania	0°C ~ 40°C
	podczas rozładowania	-20°C ~ 50°C
	podczas składowania	-20°C ~ 40°C
Rezystancja wewnętrzna	w pełni naładowany akumulator £12 mW	
Napięcie ładowania w 20°C	praca buforowa	13,5V do 13,8V (-18 mV/°C)
	praca cykliczna	14,4 V do 15,0V (-24 mV/°C)
	zalecany	0,9 A
Prąd ładowania	zalecany	0,9 A
	maksymalny	2,7 A
Maksymalny prąd rozładowania (5s)		120 A
Dostępna pojemność przy samorozładowaniu podczas składowania w 20°C	po 1 miesiącu	97 %
	po 6 miesiącach	80 %
	po 12 miesiącach	63 %
Typ obudowy	standardowa	ABS UL 94-HB
	opcjonalna	ABS UL 94-V0**
Kod cewki biegunowej	faston F1, F2	T1/T2
Maksymalny moment dokręcania śrub		-

- zasilacze bezprzerwowe (UPS)
- systemy oświetlenia awaryjnego
- siłownie telekomunikacyjne i centrale telefoniczne
- kasy i drukarki fiskalne
- systemy alarmowe i przeciwpożarowe

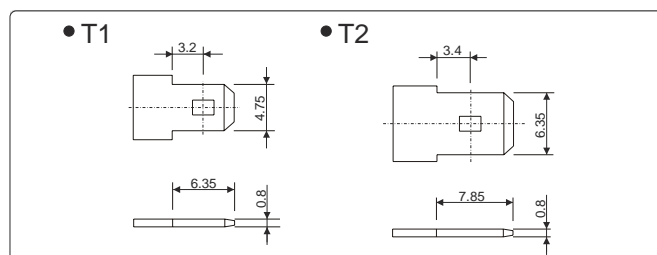
ZASTOSOWANIA

- wózki golfowe
- wózki inwalidzkie
- sprzęt medyczny
- urządzenia mobilne
- kosiarki elektryczne
- urządzenia pomiarowe

WYMIARY



KODY CEWKI BIEGUNOWEJ



*) - Wg Eurobat (grupa General Purpose)

**) - Trudnopalna

BRAK OGRANICZEŃ TRANSPORTOWYCH

Akumulator dopuszczony do transportu drogą lotniczą, morską lub lądową. Sklasyfikowany jako materiał niebezpieczny (IATA/ICAO Special Provision A67, DOT-CFR Title 171-189, IMDG amendment 27)

CHARAKTERYSTYKI ROZŁADOWANIA

• Stałoprądowe (Prąd [A], 25 [°C])

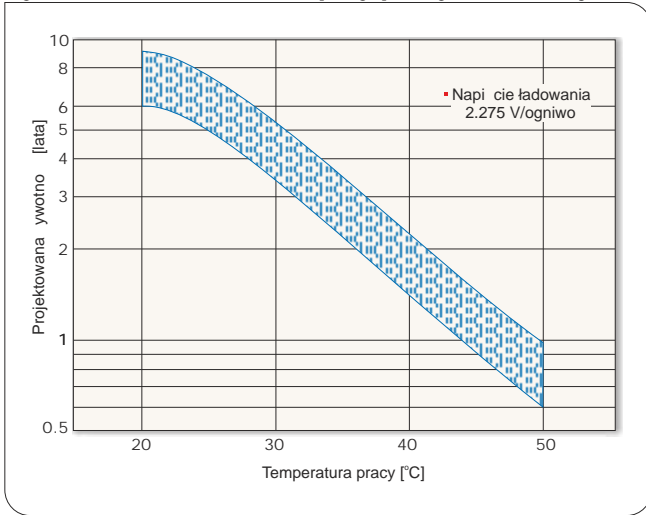
U _k V/ogniwo	Czas rozładowania										
	2 min	3 min	5 min	10 min	15 min	20 min	30 min	40 min	50 min	60 min	120 min
1,80	70,2	59,2	45,4	27,5	21,9	17,16	12,34	8,66	7,29	6,96	3,55
1,75	75,4	64,0	48,8	29,3	22,2	17,64	12,53	8,91	7,50	7,02	3,58
1,70	79,9	67,9	50,3	30,8	22,4	17,71	12,64	9,02	7,56	7,03	3,60
1,67	81,6	69,2	51,3	31,3	22,5	17,77	12,71	9,14	7,63	7,05	3,62
1,60	84,6	71,7	52,6	32,0	22,8	17,91	12,72	9,25	7,70	7,07	3,64
1,50	84,7	71,8	52,8	32,0	22,8	17,94	12,74	9,26	7,71	7,09	3,64

• Stałomocowe (Moc [W/ogniwo], 25 [°C])

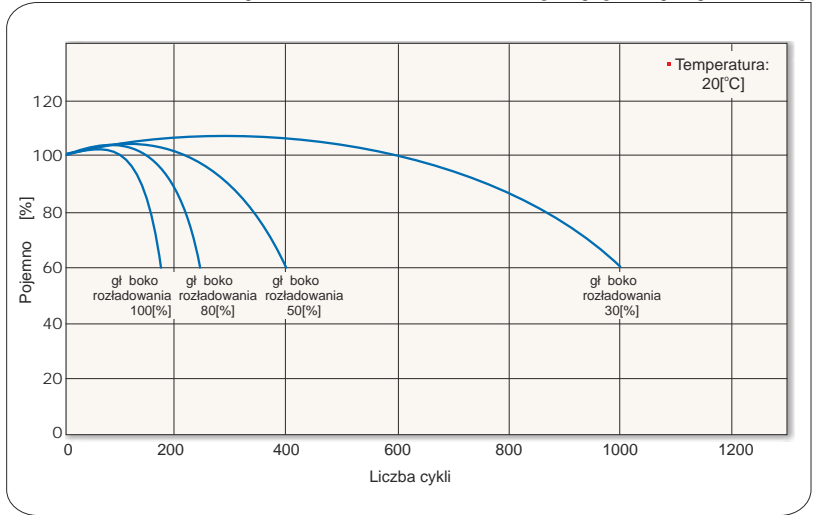
U _k V/ogniwo	Czas rozładowania										
	2 min	3 min	5 min	10 min	15 min	20 min	30 min	40 min	50 min	60 min	120 min
1,80	127,1	107,8	84,3	52,7	42,3	33,4	24,3	17,0	14,5	13,8	7,1
1,70	143,9	122,5	92,9	58,2	43,2	34,5	24,7	17,7	15,0	13,9	7,2
1,60	151,9	129,3	96,8	60,3	43,6	34,7	24,9	18,1	15,2	14,0	7,3
1,50	152,1	129,4	96,8	60,3	43,6	34,8	24,9	18,1	15,2	14,0	7,3

U_k - Napięcie końcowe rozładowania

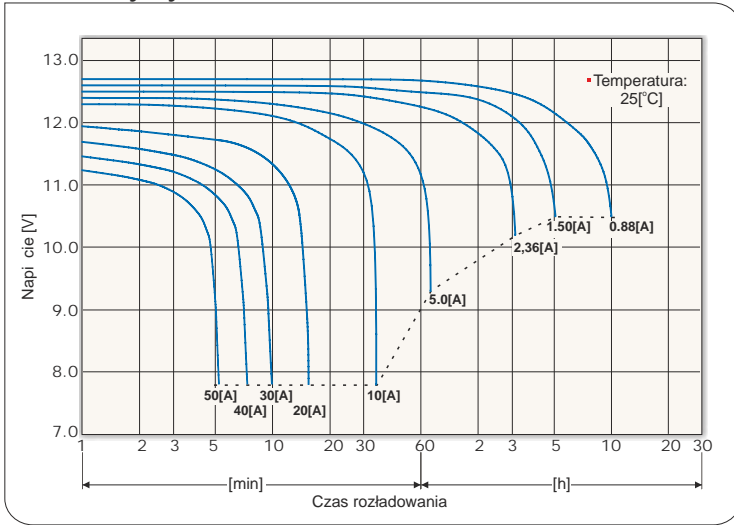
ywotno akumulatora przy pracy buforowej



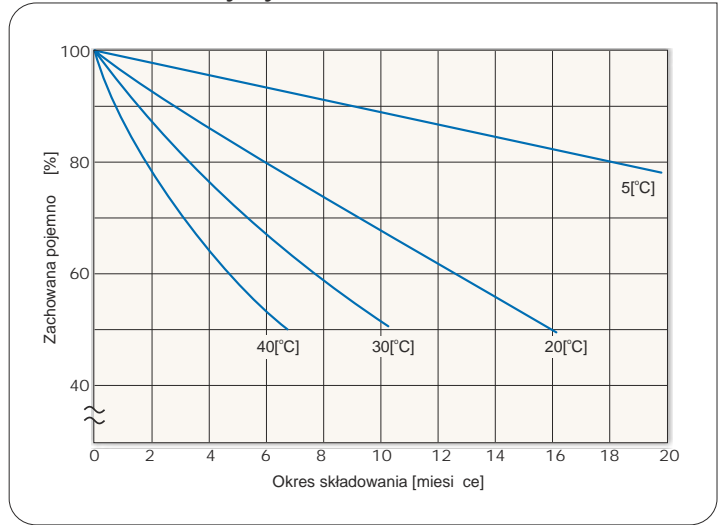
ywotno akumulatora przy pracy cyklicznej



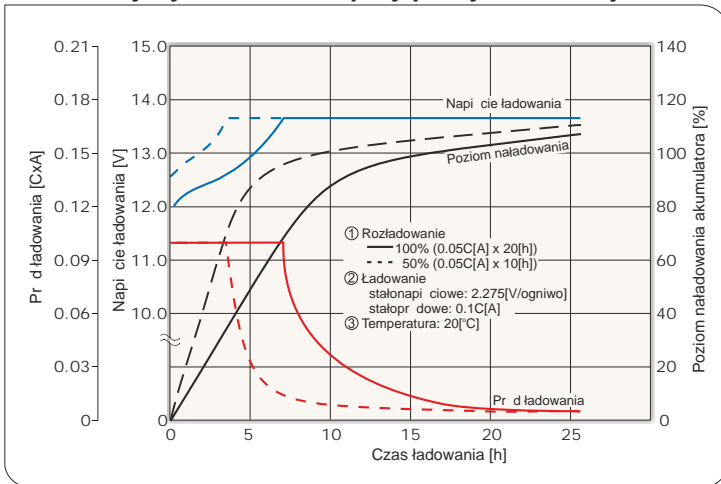
Charakterystyki rozładowania akumulatora



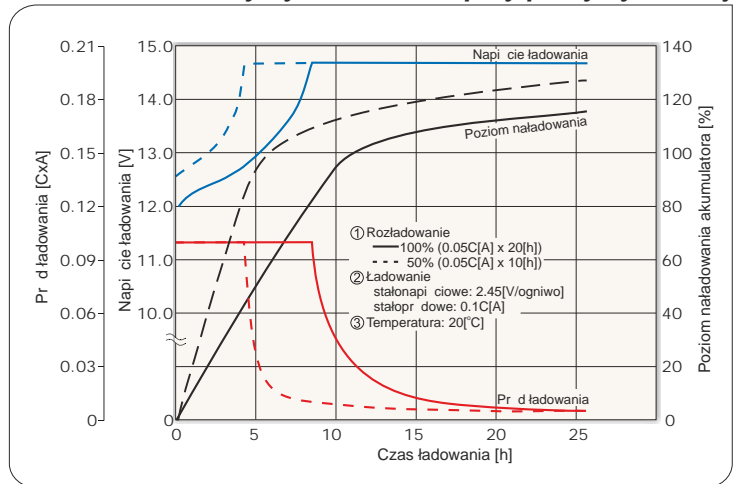
Charakterystyki samorozładowania akumulatora



Charakterystyki ładowania przy pracy buforowej



Charakterystyki ładowania przy pracy cyklicznej



Dopuszczalne ko cowe napi cia rozładowania akumulatora

Pr d rozładowania [A]	1.6 > I	1.6 ≤ I < 4	4 ≤ I < 8	9 ≤ I
Ko cowe napi cie rozładowania [V/ogniwo]	1.75	1.70	1.55	1.30

*) C - pojemno akumulatora

