

Akumulatory EUROPOWER® NiMH, niklowo-metalowo wodorkowe o napięciu znamionowym 1,2 V **nie posiadają efektu pamięci**, co oznacza, że można je ładować i przerywać ładowanie w dowolnym czasie bez obawy o utratę pojemności, jak miało to miejsce w przypadku ogniw NiCd. Ogniwa EUROPOWER® są doskonałe do wykorzystania w aparatach cyfrowych, odtwarzaczach multimedialnych, pilotach, telefonach bezprzewodowych i innych urządzeniach wymagających zasilania bateryjnego.

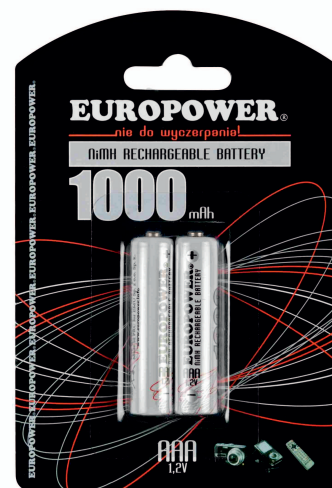
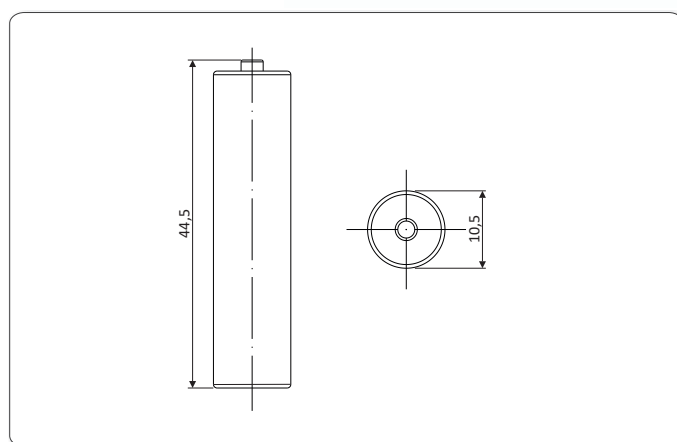
DANE TECHNICZNE

Napięcie znamionowe		1,2 V
Pojemność znamionowa		1000 mAh
Ilość ogniw		1
Technologia		Ni-MH
Wymiary	wysokość	40,5 mm
	średnica	10,5 mm
Waga		15,0 g
Pojemność (po ładowaniu prądem 0,1C przez 16h)	Typowa	980 mAh
	Znamionowa	1000 mAh
	Minimalna	950 mAh
Rezystancja wewnętrzna		35 mΩ
Ładowanie	Standardowe	100 mA przez 14 do 16 h
	Szybkie	500 mA przez 135 min
Żywotność projektowana		300 cykli
Temperatura Ładowanie	Standardowe	0°C do 45°C
	Szybkie	10°C do 45°C
Rozładowanie		-10°C do 65°C
Składowanie	< 1 rok	-20°C do 35°C
	< 3 miesiące	-20°C do 45°C

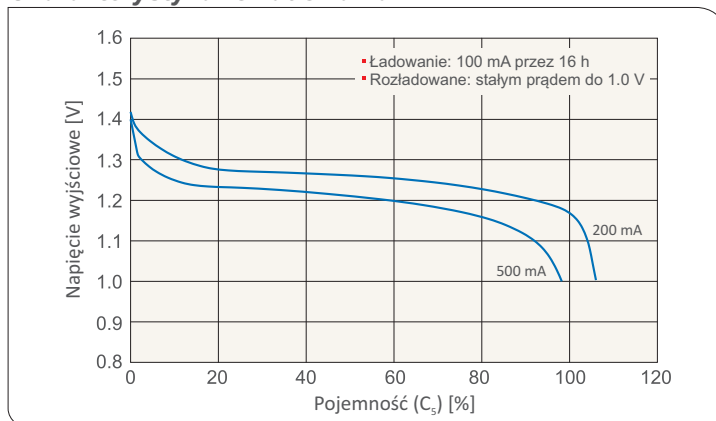
ZASTOSOWANIA

- aparaty cyfrowe
- mały sprzęt elektroniczny
- zabawki
- piloty
- telefony bezprzewodowe

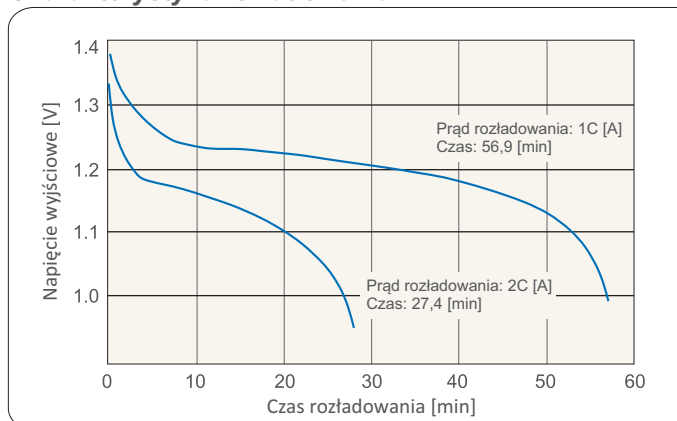
WYMIARY



Charakterystyka rozładowania



Charakterystyka rozładowania



Charakterystyka ładowania

