

## Модель: EP 2,3 - 12

## Серия EP

Аккумулятор выполненный в технологии AGM - электролит поглощен в сепараторах из стекловолокна. Это исключает протекание электролита и делает возможной работу в любом положении. Самоуплотняющиеся клапаны предотвращают образование чрезмерного давления внутри корпуса. Благодаря преимуществам (герметизированные, необслуживаемые, малое внутреннее сопротивление, продленный срок хранения) аккумуляторы серии EP были выбраны в качестве основы для систем аварийного питания.



## Технические данные

Номинальное напряжение	12 V	
Номинальная емкость	2,3 Ah / C <sub>20</sub>	
Количество элементов	6	
Технология	AGM	
Проектируемый срок службы	6~9 лет при 20°C*	
	5 лет при 25°C	
Габариты	высота	65,0 мм
	длина	178,0 мм
	ширина	34,0 мм
Вес	~0,94 кг	
Емкость при 25°C	20ч 0,115А @1,75V/элемент.	2,30 Ач
	10ч 0,218А @1,75V/элемент.	2,18 Ач
	5ч 0,391А @1,75V/элемент.	1,96 Ач
	1ч 1,508А @1,60V/элемент.	1,51 Ач
Допускаемый диапазон температуры окружающей среды	зарядка	0°C ~ 40°C
	разрядка	-20°C ~ 50°C
	складирование	-20°C ~ 40°C
Внутреннее сопротивление полностью заряженный аккумулятор	≤60мΩ	
	буферная работа	13,5V до 13,8V (-18 мВ/°C)
Напряжение зарядки при 20°C	циклическая работа	14,4 V до 15,0V (-24 мВ/°C)
	Ток зарядки	рекомендуемый
максимальный		0,69 А
Максимальный ток разрядки (5с.)	34,5 А	
Емкость при саморазрядке во время хранения при 20°C	по истечении 1 месяца	97 %
	по истечении 6 месяцев	80 %
	по истечении 12 месяцев	63 %
Тип корпуса	стандартный	ABS UL 94-HB
	опционально	ABS UL 94-V0**
Полюсные клеммы	faston F1, F2	T1
Максимальный момент затяжки болтов	-	

\*) - согласно Eurobat (General Purpose group)

\*\*) - Трудногорючий

## Отсутствие транспортных ограничений

Аккумулятор допускается к транспортировке авиа, морскими сухопутным транспортом. Классифицируется как материал не опасный (ATA/ICAO Special Provision A67, DOT-CFR Title 49 parts 171-189, IMDG amendment 27)

## Разрядные характеристики

## • Постоянным током (Ток [А], 25 [°C])

U <sub>к</sub> V/элемент	Время разрядки										
	5 мин	10 мин	15 мин	30 мин	50 мин	1ч	2ч	4ч	6ч	8ч	10ч
1,80	7,492	5,389	4,266	2,474	1,632	1,407	0,767	0,450	0,333	0,259	0,215
1,75	8,830	5,838	4,462	2,568	1,684	1,449	0,786	0,458	0,337	0,263	0,218
1,70	9,382	6,048	4,600	2,626	1,718	1,475	0,797	0,462	0,339	0,265	0,220
1,65	9,804	6,193	4,706	2,663	1,739	1,493	0,804	0,464	0,340	0,265	0,220
1,60	10,13	6,317	4,800	2,690	1,756	1,508	0,811	0,466	0,341	0,266	0,220
1,50	10,53	6,443	4,896	2,717	1,774	1,523	0,817	0,467	0,341	0,266	0,220

## • Постоянной мощностью (Мощность [W/элемент], 25 [°C])

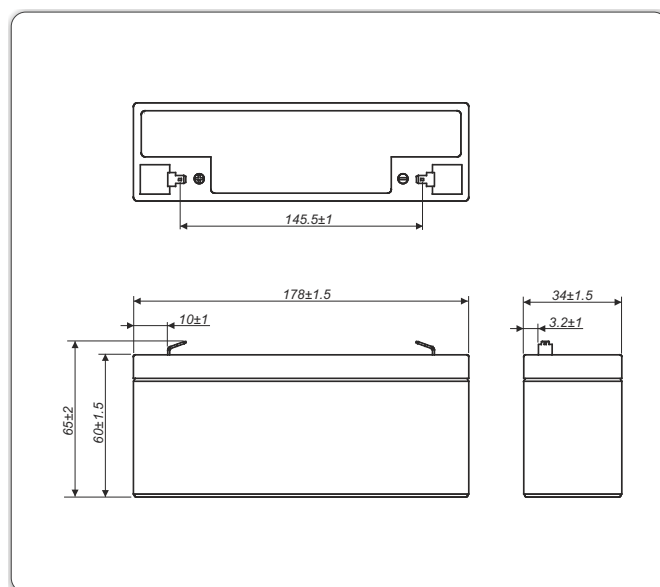
U <sub>к</sub> V/элемент	Время разрядки										
	5 мин	7 мин	10 мин	15 мин	30 мин	45 мин	1ч	1.5ч	2ч	3ч	4ч
1,85	12,70	10,94	9,53	7,72	4,58	3,33	2,67	1,87	1,48	1,08	0,88
1,80	13,86	11,74	10,20	8,18	4,87	3,51	2,79	1,95	1,53	1,12	0,90
1,75	16,04	13,29	11,05	8,55	5,05	3,63	2,87	2,01	1,57	1,14	0,92
1,70	17,04	13,96	11,45	8,82	5,17	3,70	2,93	2,04	1,59	1,15	0,92
1,65	17,81	14,45	11,73	9,02	5,24	3,75	2,96	2,06	1,61	1,16	0,93
1,60	18,40	14,84	11,96	9,20	5,29	3,79	2,99	2,08	1,62	1,17	0,93

U<sub>к</sub> - конечное напряжение разрядки

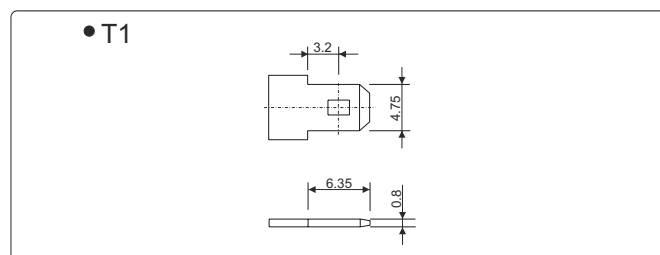
## Применение

- источники бесперебойного питания
- системы аварийного освещения
- телекоммуникационные и телефонные станции
- кассовые аппараты и фискальные регистраторы
- аварийные и противопожарные системы
- фотоэлектрические системы
- мед. оборудование
- мобильное оборудование
- оборудование с большой циклическостью работы
- измерительное оборудование

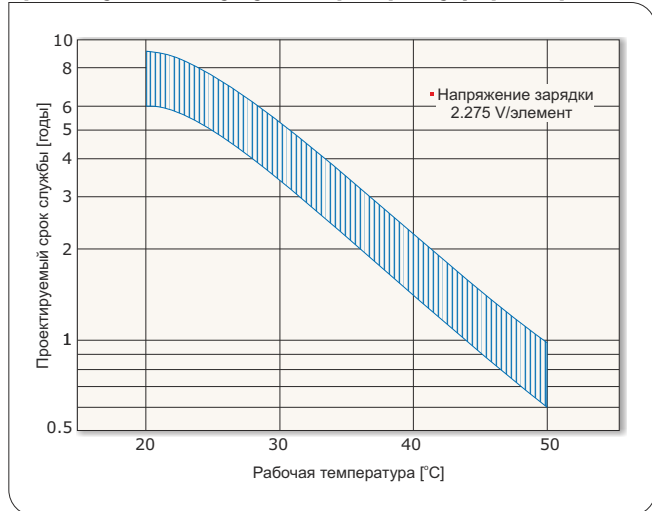
## Габариты



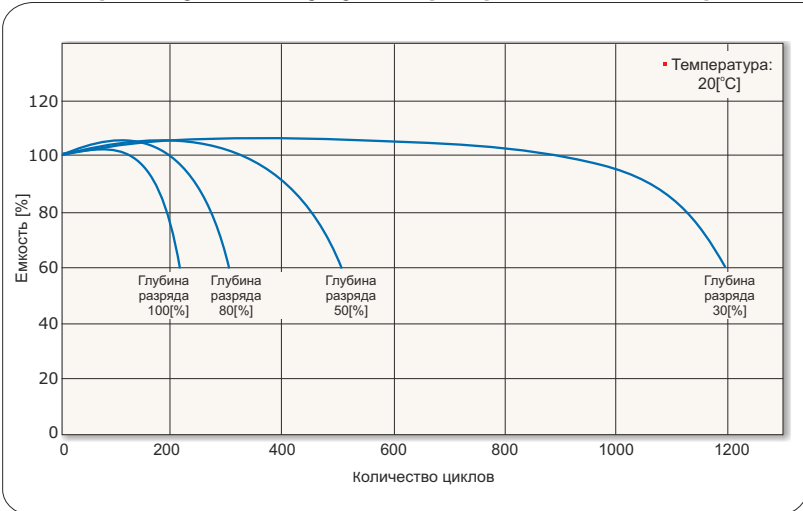
## Полюсные клеммы



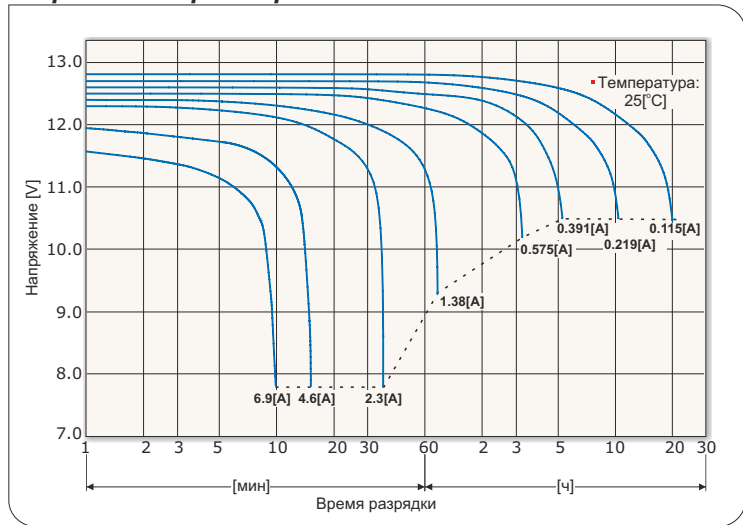
## Срок службы аккумулятора при буферной работе



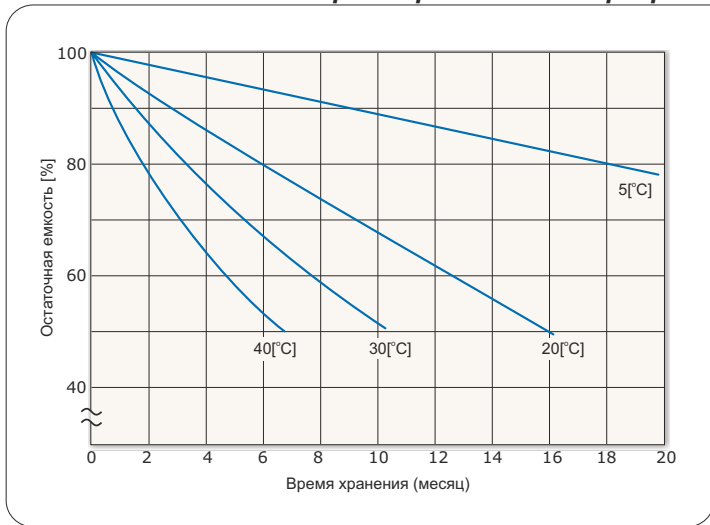
## Срок службы аккумулятора при циклической работе



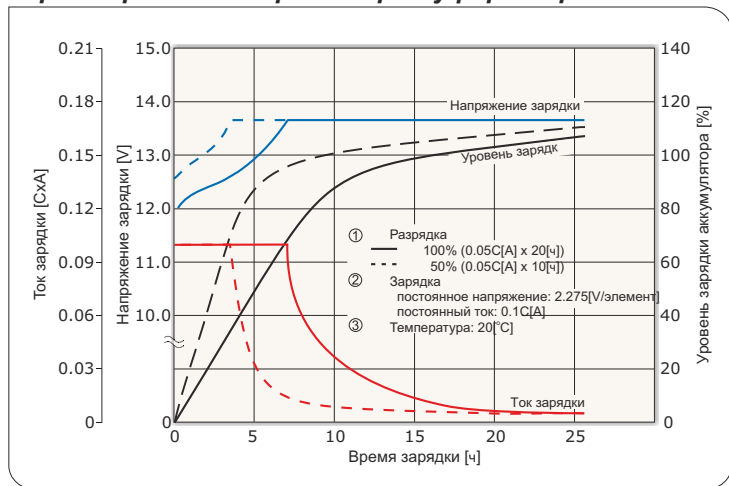
## Разрядные характеристики



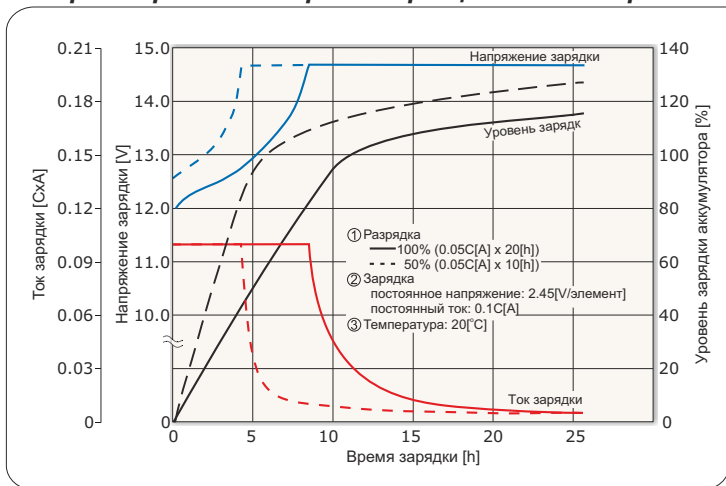
## Характеристики саморазряда



## Характеристики зарядки при буферной работе



## Характеристики зарядки при циклической работе



## Допускаемое конечное напряжение разрядки аккумулятора

Ток разрядки [А]	0.46 > I	0.46 ≤ I < 1.15	1.15 ≤ I < 2.3	2.3 ≤ I
Конечное напряжение разрядки [В/элемент]	1.75	1.70	1.55	1.30

\*) С - емкость аккумулятора

