

Akumulator wykonany jest w technologii AGM - elektrolit uwięziony jest w separatorach z włókna szklanego o dużej porowatości. Eliminuje to niebezpieczeństwo wycieków i umożliwia pracę w dowolnym położeniu (oprócz zaciskami do dołu). Akumulator posiada samouszczelniającą się zawory przeciwnie zapobiegają powstawaniu nadmiernego ciśnienia w ogniwie (VRLA). Ze względu na swoje zalety takie jak szczelność, bezobsługowość, mała oporność wewnętrzna i wydłużony okres użytkowania, akumulatory serii EH zostały wybrane jako podstawa systemów zasilania awaryjnego.



DANE TECHNICZNE

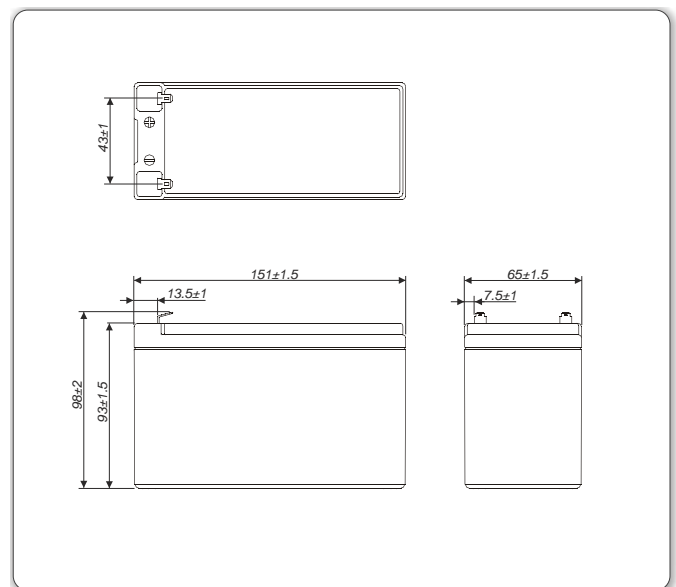
Napięcie znamionowe	12 V	
Pojemność znamionowa	7 Ah / C ₁₀	
Ilość ogniw	6	
Technologia	AGM	
Czas żywotności projektowana	5 lat @ 20°C*	
	4 lata @ 25°C	
Wymiary	wysokość	98,0 mm
	długość	151,0 mm
	szerokość	65,0 mm
Waga		~2,6 kg
Pojemność w 25°C	10h 0,715A @1,75V/ogn.	7,15 Ah
	2h 2,76A @1,70V/ogn.	5,50 Ah
	1h 5,02A @1,70V/ogn.	5,00 Ah
	15min 204W @1,30V/ogn.	4,25 Ah
Dopuszczalny zakres temperatury otoczenia	podczas ładowania	0°C ~ 40°C
	podczas rozładowania	-20°C ~ 50°C
	podczas składowania	-20°C ~ 40°C
Rezystancja wewnętrzna	w pełni naładowany akumulator	£25 mW
Napięcie ładowania w 20°C	praca buforowa	13,5V do 13,8V (-18 mV/°C)
	praca cykliczna	14,4 V do 15,0V (-24 mV/°C)
Prąd ładowania	zalecany	0,7 A
	maksymalny	2,1 A
Maksymalny prąd rozładowania (5s)		105,0 A
Dostępna pojemność przy samorozładowaniu podczas składowania w 20°C	po 1 miesiącu	97 %
	po 6 miesiącach	80 %
	po 12 miesiącach	63 %
Typ obudowy	standardowa	ABS UL 94-HB
	opcjonalna	ABS UL 94-V0**
Kośćki biegunowe	faston F1, F2	T1,T2
Maksymalny moment dokręcania śrub		-

* - Wg Eurobat ** - Trudnopalna

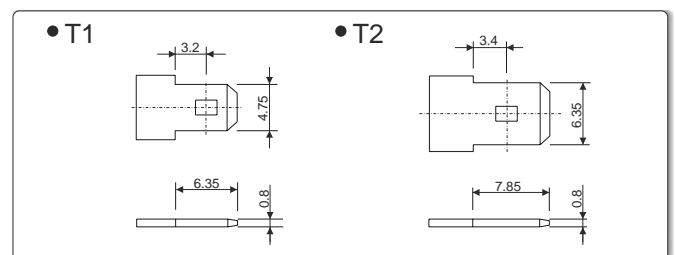
ZASTOSOWANIA

- zasilacze bezprzerwowe (UPS)
- systemy oświetlenia awaryjnego
- siłownie telekomunikacyjne i centrale telefoniczne
- kasy i drukarki fiskalne
- systemy alarmowe i przeciwpożarowe
- systemy fotowoltaiczne
- sprzęt medyczny
- urządzenia mobilne
- urządzenia o dużej cykliczności pracy
- urządzenia pomiarowe

WYMIARY



KOŚTKI BIEGUNOWE



BRAK OGRANICZEŃ TRANSPORTOWYCH

Akumulator dopuszczony do transportu drogą lotniczą, morską lub lądową. Sklasyfikowany jako materiał niebezpieczny (IATA/ICAO Special Provision A67, DOT-CFR Title 49 parts 171-189, IMDG amendment 27)

CHARAKTERYSTYKI ROZŁADOWANIA

• Stałoprądowe (Prąd [A], 25 [°C])

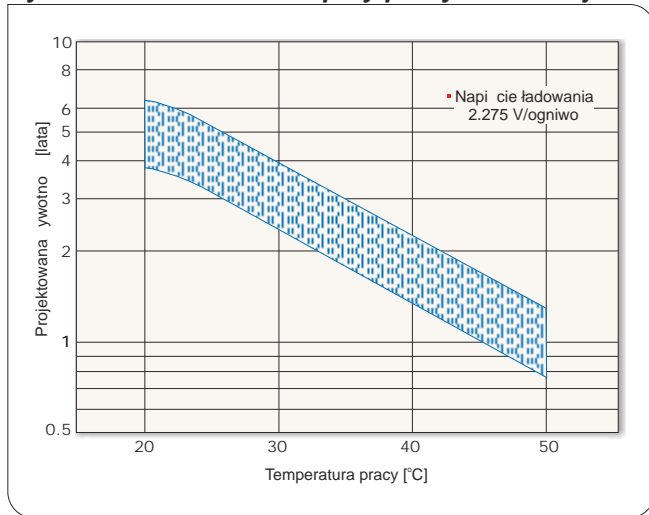
U _k V/ogniwo	Czas rozładowania										
	5 min	10min	15min	30min	1h	2h	3h	5h	8h	10h	20h
1,80	29,3	19,6	14,9	8,92	4,90	2,70	1,84	1,265	0,852	0,707	0,366
1,75	32,9	21,2	15,7	9,09	4,96	2,74	1,87	1,284	0,865	0,715	0,370
1,70	35,6	21,9	16,2	9,29	5,02	2,76	1,89	1,291	0,870	0,721	0,373
1,65	37,6	22,7	16,7	9,35	5,04	2,77	1,90	1,296	0,872	0,724	0,374
1,60	38,2	23,1	17,0	9,49	5,10	2,80	1,91	1,300	0,873	0,724	0,374

• Stałomocowe (Moc [W/ogniwo], 25 [°C])

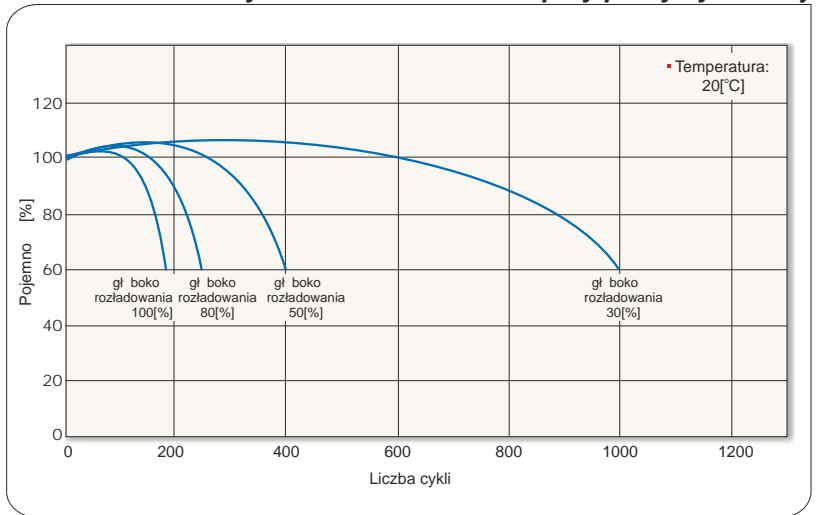
U _k V/ogniwo	Czas rozładowania										
	5 min	10min	15min	30min	1h	2h	3h	5h	8h	10h	20h
1,80	54,67	37,33	28,70	17,53	9,80	5,40	3,67	2,53	1,704	1,414	0,732
1,75	61,49	40,23	30,29	17,89	9,92	5,47	3,74	2,57	1,730	1,429	0,740
1,70	65,33	41,67	31,20	18,27	10,03	5,52	3,78	2,58	1,739	1,443	0,747
1,65	69,02	43,21	32,16	18,39	10,08	5,53	3,80	2,59	1,744	1,447	0,749
1,60	70,00	43,83	32,70	18,67	10,20	5,60	3,83	2,60	1,745	1,447	0,749

U_k - Napięcie końcowe rozładowania

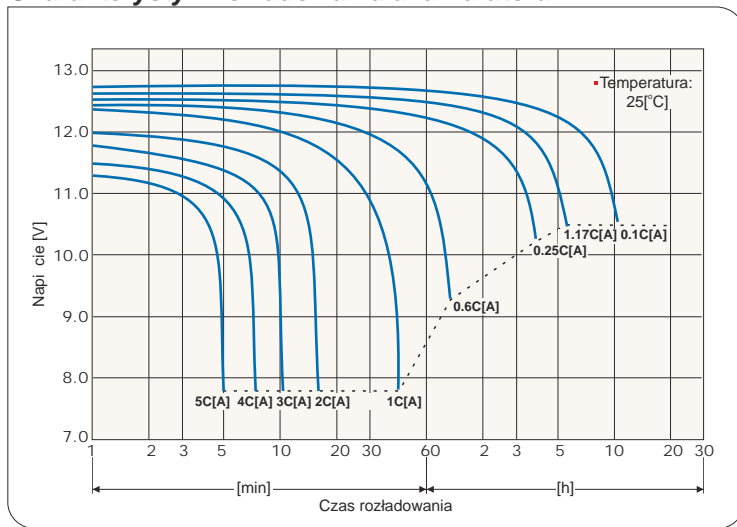
ywotno akumulatora przy pracy buforowej



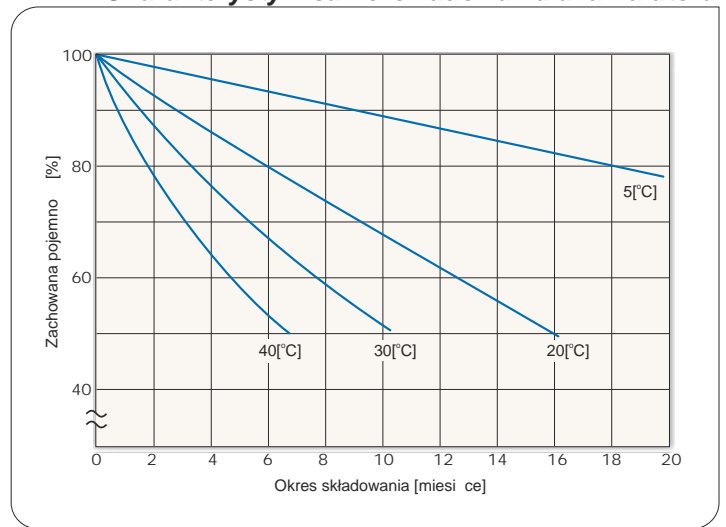
ywotno akumulatora przy pracy cyklicznej



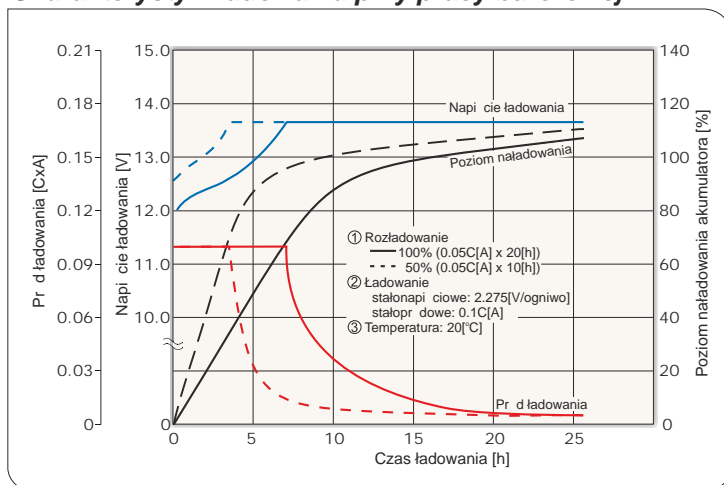
Charakterystyki rozładowania akumulatora



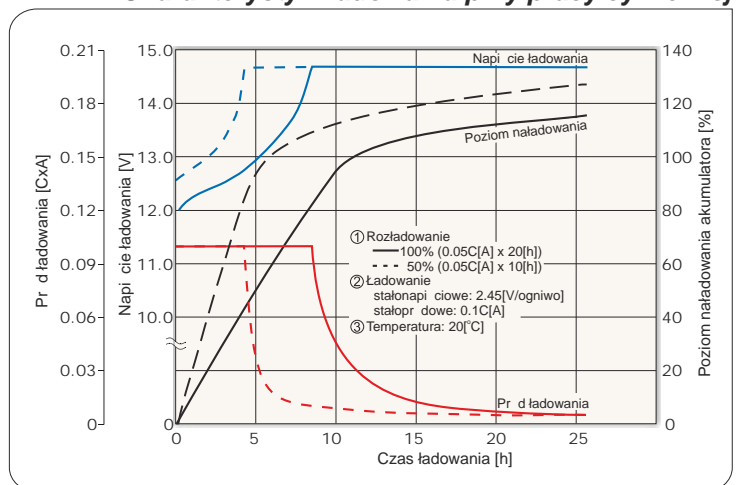
Charakterystyki samorozładowania akumulatora



Charakterystyki ładowania przy pracy buforowej



Charakterystyki ładowania przy pracy cyklicznej



Dopuszczalne ko cowe napi cia rozładowania akumulatora

Pr d rozładowania [A]	1.40 > I	1.40 ≤ I < 3.5	3.5 ≤ I < 7.0	7.0 ≤ I
Ko cowe napi cie rozładowania [V/ogniwo]	1.75	1.70	1.55	1.30



*) C - pojemno akumulatora