

Akumulator wykonany w technologii żelowej - elektrolit uwięziony jest w postaci żelu. Eliminuje to niebezpieczeństwo wycieków i umożliwia pracę w dowolnym położeniu. Akumulator posiada samouszczelniające się zawory ciśnieniowe zapobiegające powstawaniu nadmiernego ciśnienia w ogniwie (VRLA). Ze względu na bardzo dobre charakterystyki przy pracy cyklicznej oraz możliwość głębokich rozładowań seria EGC nadaje się do pracy we wszelkiego rodzaju pojazdach i urządzeniach napędzanych silnikiem elektrycznym.



DANE TECHNICZNE

Napięcie znamionowe	12 V	
Pojemność znamionowa	26 Ah / C ₅	
Ilość ogniw	6	
Technologia	GEL	
Żywotność projektowana	10~12 lat w 20°C*	
	8 lat w 25°C	
Wymiary	wysokość	179,0 mm
	długość	195,0 mm
	szerokość	129,0 mm
Waga	~11,3 kg	
Pojemność w 25°C	20h	1,49A @1,80V/ogn. 29,8 Ah
	10h	2,83A @1,75V/ogn. 28,3 Ah
	5h	5,17A @1,75V/ogn. 26,0 Ah
	1h	17,9A @1,60V/ogn. 17,9 Ah
Dopuszczalny zakres temperatury otoczenia	podczas ładowania	0°C ~ 40°C
	podczas rozładowania	-20°C ~ 50°C
	podczas składowania	-20°C ~ 40°C
Rezystancja wewnętrzna	w pełni naładowany akumulator	≤9,0 mΩ
Napięcie ładowania w 20°C	praca	13,5V do 13,8V
	buforowa	(-18 mV/°C)
	praca cykliczna	14,4 V do 15,0V (-24 mV/°C)
Prąd ładowania	zalecany	2,6 A
	maksymalny	6,0 A
Maksymalny prąd rozładowania (5s)	450 A	
Dostępna pojemność przy samorozładowaniu podczas składowania w 20°C	po 1 miesiącu	97 %
	po 6 miesiącach	79 %
	po 12 miesiącach	60 %
Typ obudowy	standardowa	ABS UL 94-HB
	opcjonalna	ABS UL 94-V0**
Końcówki biegunowe	insert terminal	B7
Maksymalny moment dokręcania śrub	5,5 Nm	

*) - Wg Eurobat (grupa High Performance)

**) - Trudnopalna

BRAK OGRANICZEŃ TRANSPORTOWYCH

Akumulator dopuszczony do transportu drogą lotniczą, morską lub lądową. Sklasyfikowany jako materiał nie niebezpieczny (IATA/ICAO Special Provision A67, DOT-CFR Title 49 parts 171-189, IMDG amendment 27)

CHARAKTERYSTYKI ROZŁADOWAŃ

• Stałoprądowe (Prąd [A], 25 [°C])

U _k V/ogniwo	Czas rozładowania										
	30 min	1h	2h	3h	4h	5h	6h	8h	10h	12h	20h
1,80	27,8	16,6	9,57	7,26	5,89	5,10	4,40	3,365	2,790	2,367	1,472
1,75	28,3	17,1	9,71	7,40	5,98	5,17	4,46	3,414	2,830	2,403	1,494
1,70	28,5	17,5	9,79	7,49	6,02	5,20	4,49	3,438	2,850	2,422	1,506
1,65	28,6	17,7	9,82	7,55	6,04	5,23	4,51	3,450	2,860	2,429	1,510
1,60	28,6	17,9	9,89	7,59	6,08	5,25	4,53	3,453	2,860	2,429	1,510

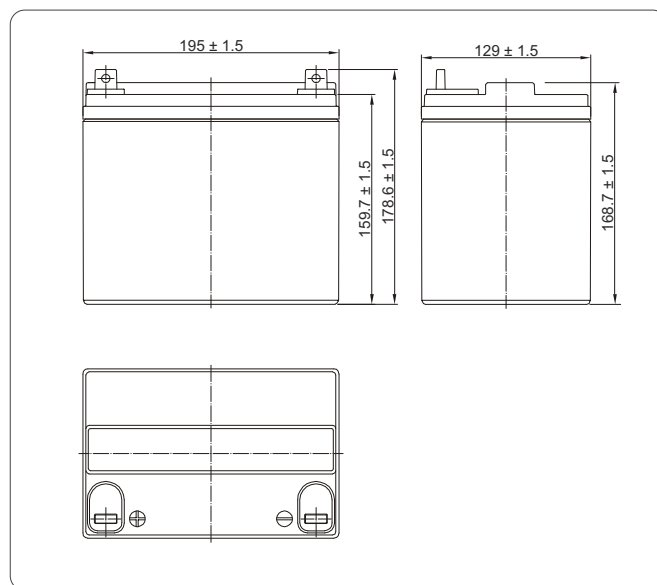
• Stałomocowe (Moc [W/ogniwo], 25 [°C])

U _k V/ogniwo	Czas rozładowania										
	30 min	1h	2h	3h	4h	5h	6h	8h	10h	12h	20h
1,80	55,5	32,7	19,0	14,37	11,69	10,15	8,75	6,69	5,55	4,70	2,92
1,75	56,3	33,7	19,3	14,65	11,87	10,30	8,88	6,80	5,63	4,77	2,97
1,70	56,7	34,3	19,4	14,83	11,96	10,40	8,97	6,86	5,68	4,81	2,99
1,65	56,8	34,8	19,5	14,95	12,00	10,43	9,00	6,88	5,70	4,83	3,00
1,60	56,8	35,2	19,7	15,03	12,08	10,47	9,03	6,88	5,70	4,83	3,00

ZASTOSOWANIA

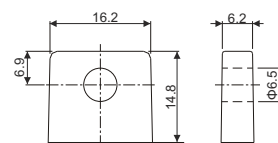
- zasilacze bezprzerwowe (UPS)
- oświetlenie awaryjne
- oświetlenie uliczne
- siłownie telekomunikacyjne
- centrale telefoniczne
- telewizje kablowe
- odnawialne źródła energii
- pojazdy elektryczne
- urządzenia elektryczne
- jachty i łodzie
- sprzęt medyczny

WYMIARY



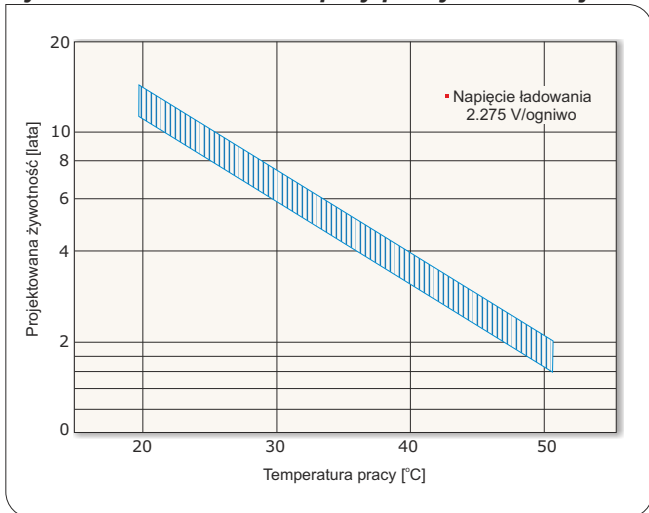
KOŃCÓWKI BIEGUNOWE

• B7

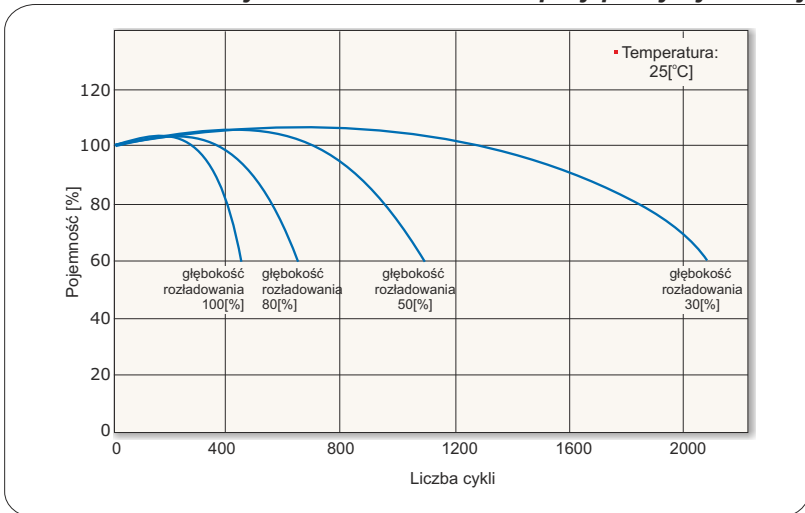


[śruba M6 + nakrętka]

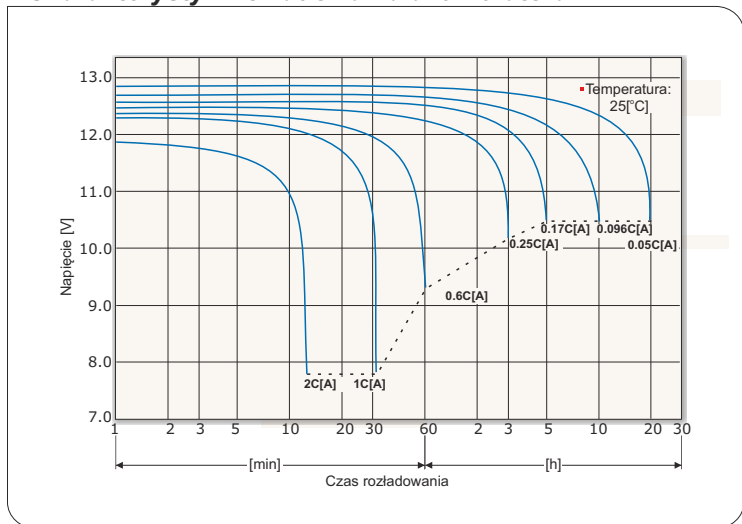
Żywotność akumulatora przy pracy buforowej



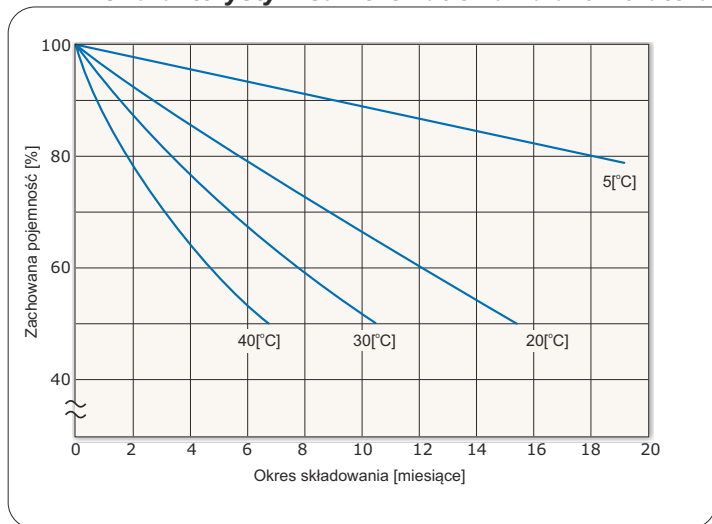
Żywotność akumulatora przy pracy cyklicznej



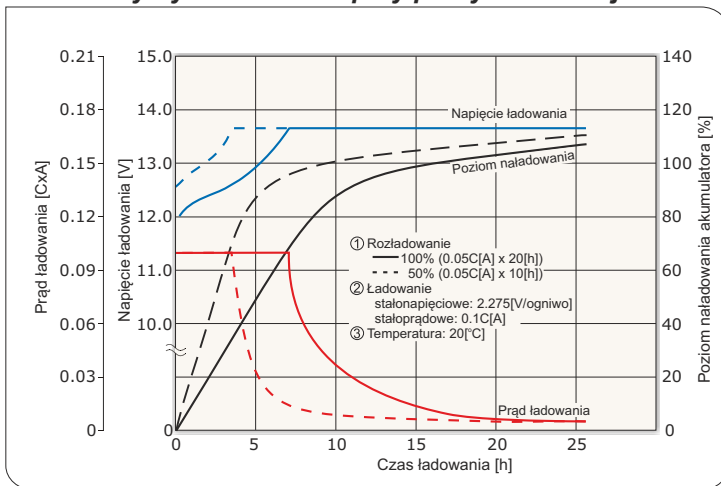
Charakterystyki rozładowania akumulatora



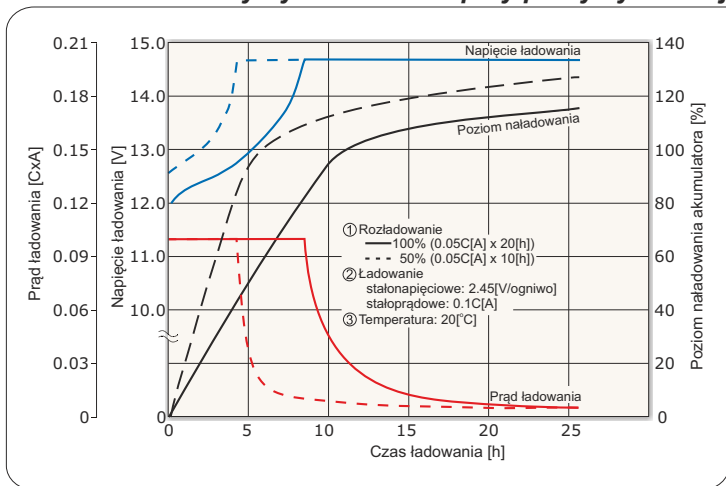
Charakterystyki samorozładowania akumulatora



Charakterystyki ładowania przy pracy buforowej



Charakterystyki ładowania przy pracy cyklicznej



Dopuszczalne końcowe napięcia rozładowania akumulatora

Prąd rozładowania [A]	0.2C > I	0.2C ≤ I < 0.5C	0.5C ≤ I < 1.0C	1.0C ≤ I
Końcowe napięcie rozładowania [V/ogniwo]	1.75	1.70	1.55	1.30

*) C - pojemność akumulatora

